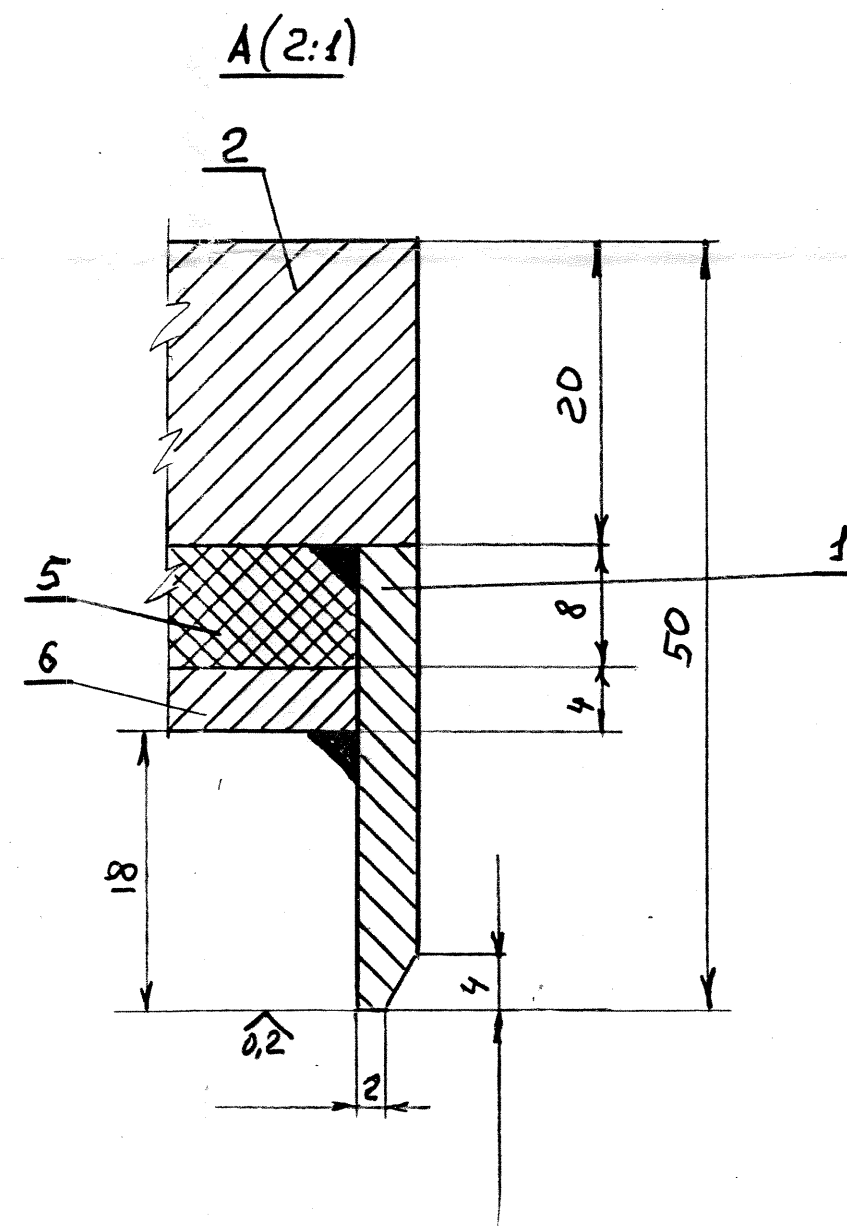
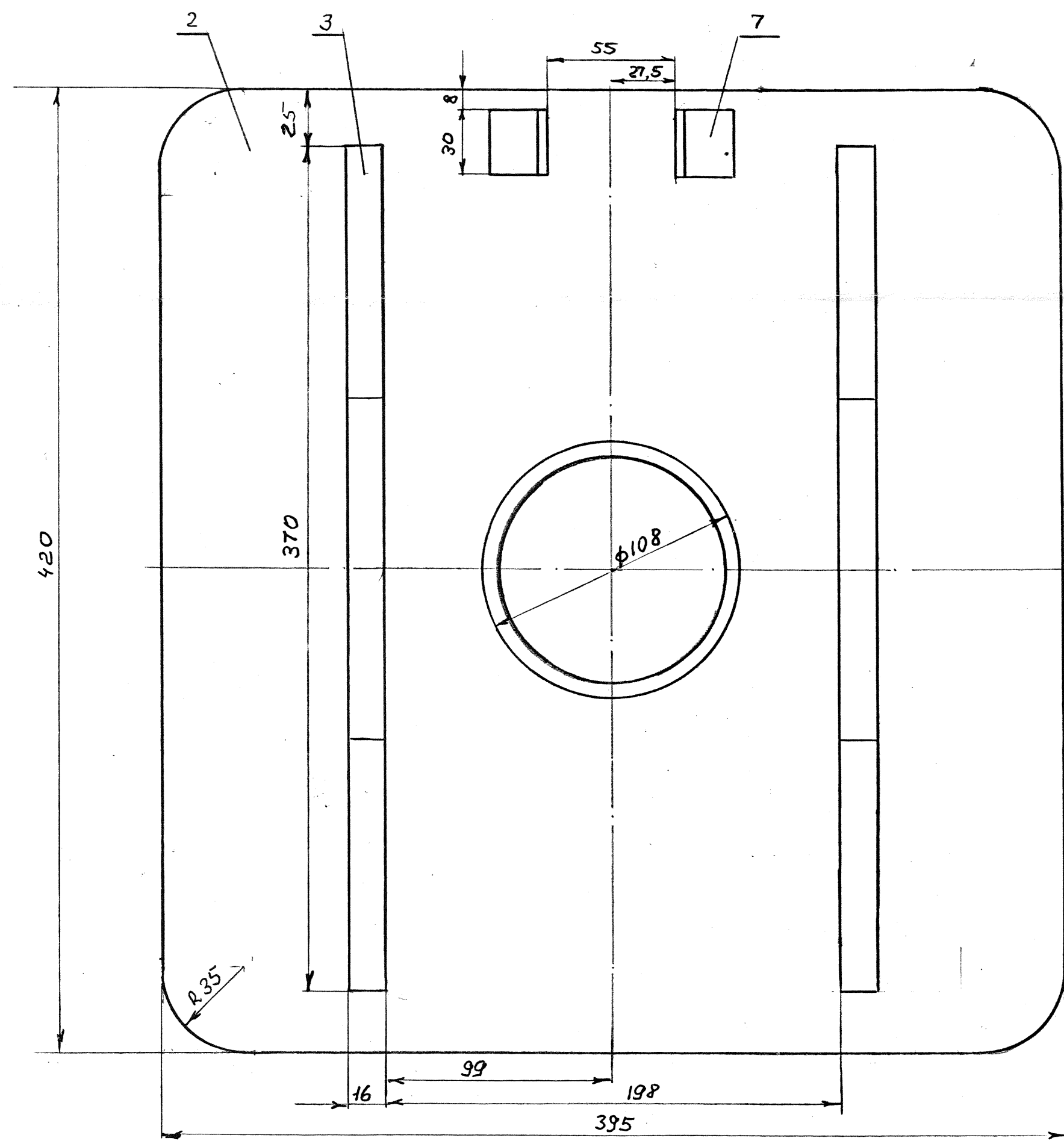
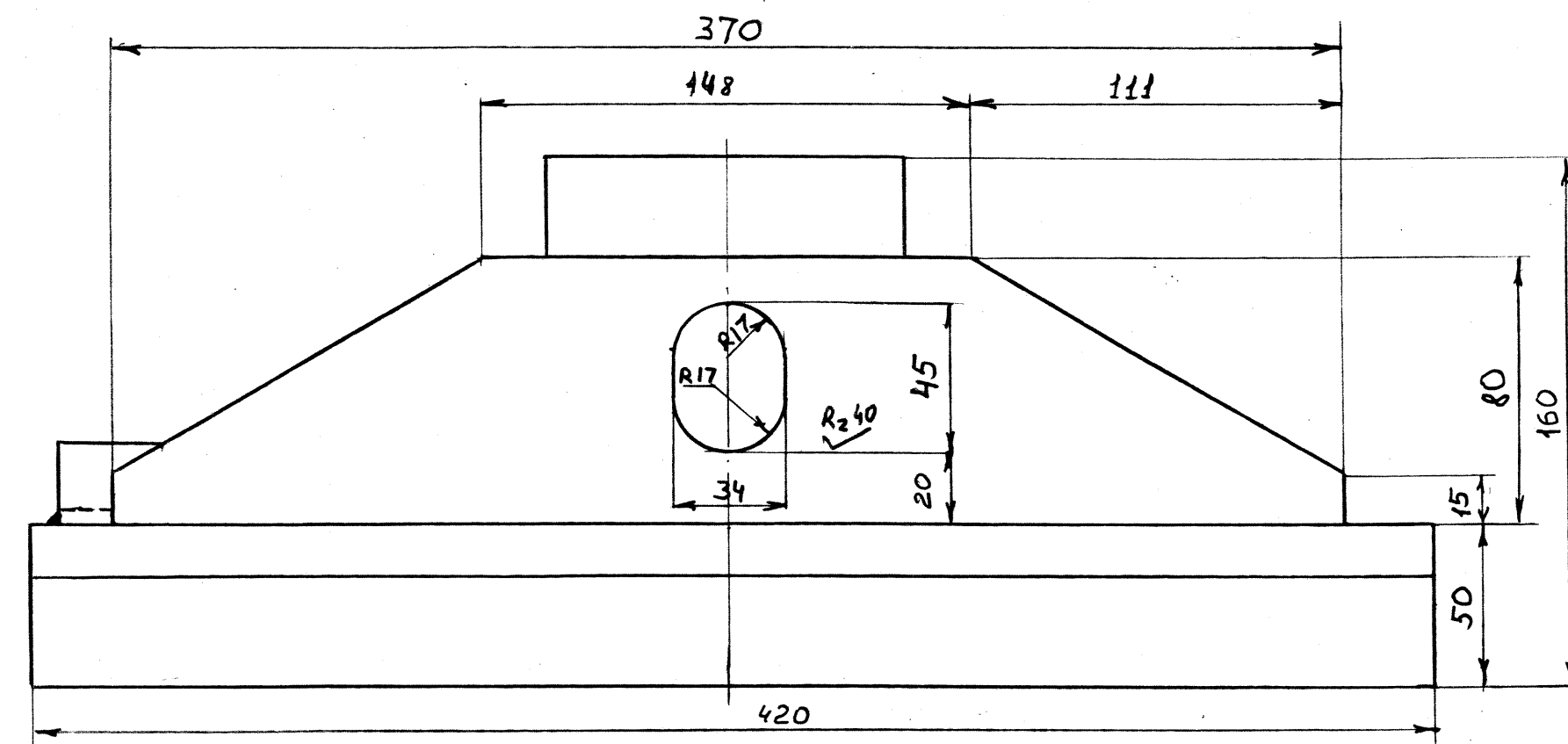
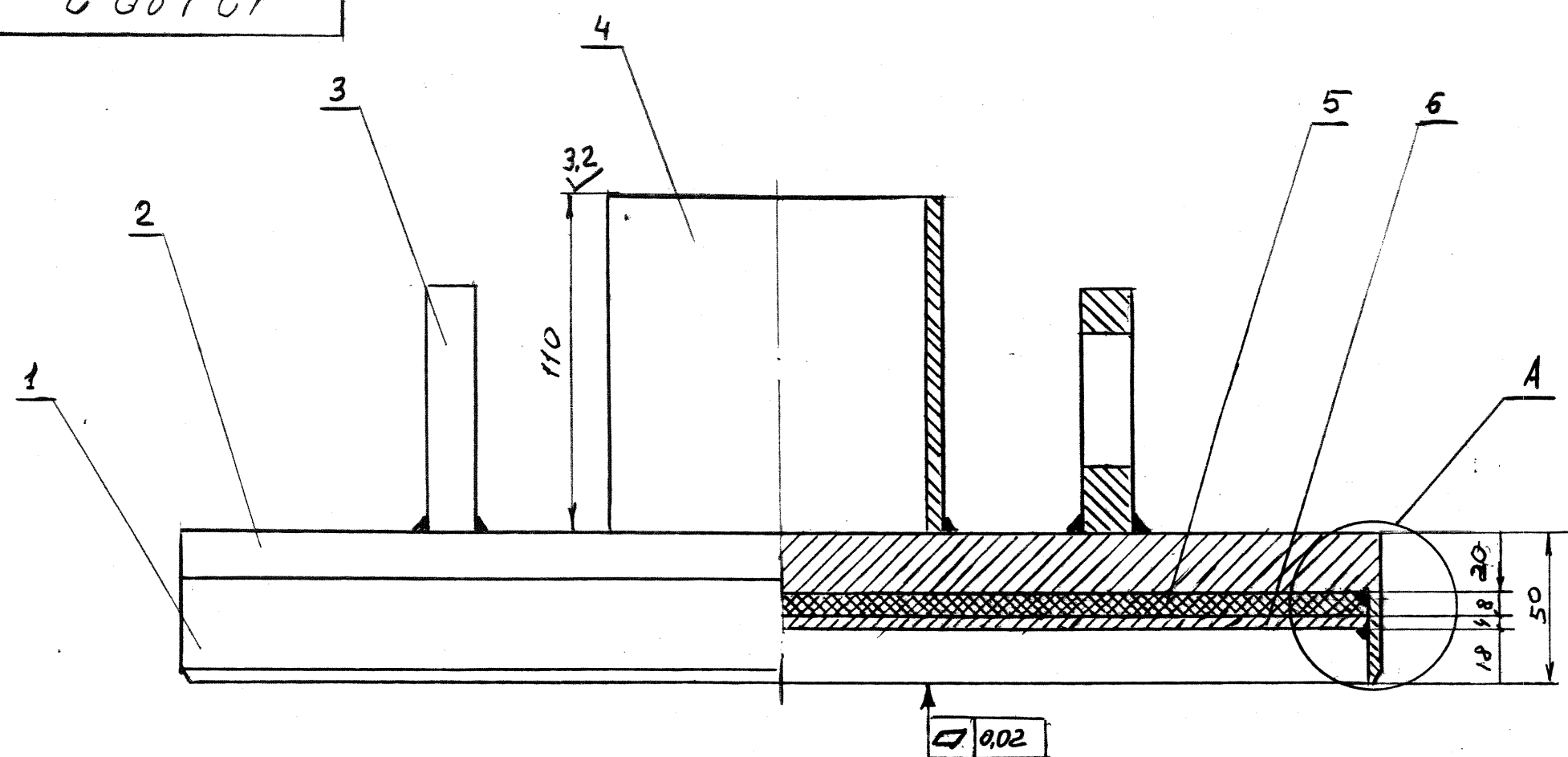


12180.2

2/1



Примечания:

1. Корпус планирной двери сварной. Варить электродами Э-42 ГОСТ 9467-75
2. Кромки свариваемых элементов готовить по ГОСТ 5264-80

Итого: 45 кг

Поз	Наименование	Кол	Матер	Лист	Объ	ГОСТ или	Прим.
7	L 25x25x3 l=30	2	Ст. 3	0,03	0,06	8570-86	
6	Лист 387x412x4	1	Ст. 3	5,0	5,0	19903-74	
5	Асбестовый картон КАОН-1 387x412x8	1	асбест	1,8	1,8	2850-80	
4	Труба ф108x6 l=110	1	Ст 3	1,75	1,75	8732-78	
3	Лист 80x370x16	2	Ст. 3	3,7	7,4	19903-74	
2	Лист 395x420x20	1	Ст. 3	26	26	19903-74	
1	Полоса 30x4 l=1570	1	Ст. 3	1,7	1,7	103-76	
Итого:				45			

Спецификация

Изм.	Лист	Н.докум	Подпись	Дата	Коксовый цех	12180.2.
Авзрад	Морохов	Войтаник	08.04.17	08.04.17	Коксовая батарея	Лит.
Провер	Морохов	Войтаник	08.04.17	08.04.17	Дверь машинной стороны	Масса
Т.контр	Морохов	Войтаник	08.04.17	08.04.17	Узел планирной двери	Масшт
Принял	Морохов	Войтаник	08.04.17	08.04.17	с пружинным захимом	45
Н.контр	Морохов	Войтаник	08.04.17	08.04.17		1:2
Утв.	Грозовский	Войтаник	08.04.17	08.04.17	Корпус	Лист
						Листов
						ОАО "Богдарижск"
						г. Днепродзержинск